

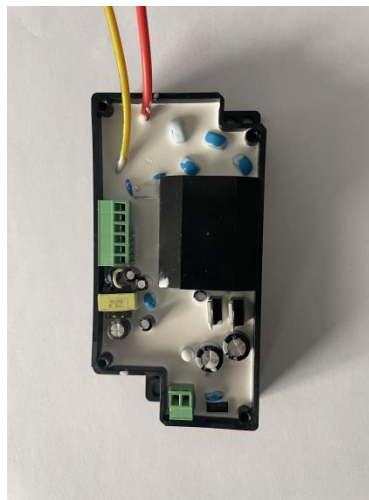
AF02E产品规格书 v1.0

产品简介:

AF02E系列高压电源是波尔高压电源有限公司针对新风系统专门设计的一款高可靠，高性能，高性价比的电源。

产品特点:

1. 高效可靠的逆变器设计，节能环保
2. 电压、电流双闭环控制
3. 放电保护，可根据需求定制放电保护机制
4. 工作、故障、清洗指示
5. 本地控制或远程控制两种模式可选



输入	范围	单位
电压	220±10%	VAC
电流	<100@220VAC	mA
输出	范围	kV
电压	0-8	KV
电流	1.5	mA
特性		
负载调整率	<0.5%	
电压调整率	<0.5%	
工作温度	-10℃-40℃	
相对湿度	<80%	
尺寸	120.5mm*62.5mm*36.5mm (长*宽*高)	
重量	285g	

接口定义

输入

引脚	定义
L	火线
N	零线

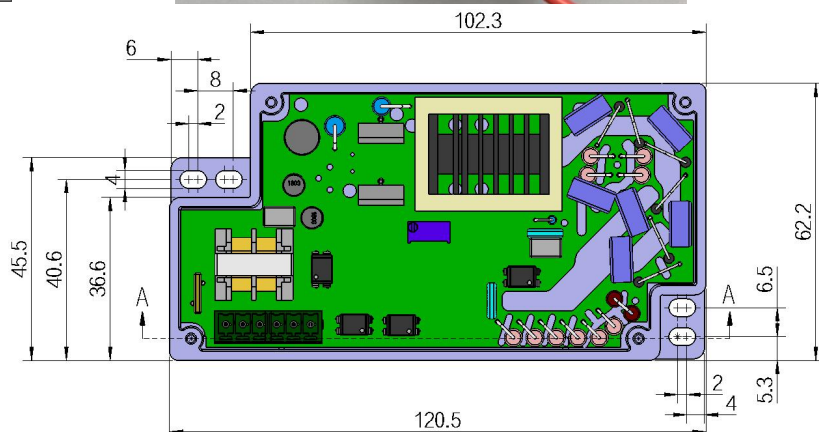
控制接口

引脚	定义
PIN1	信号地
PIN2	工作指示
PIN3	故障指示
PIN4	清洗指示
PIN5	+5V
PIN6	远程电压设定



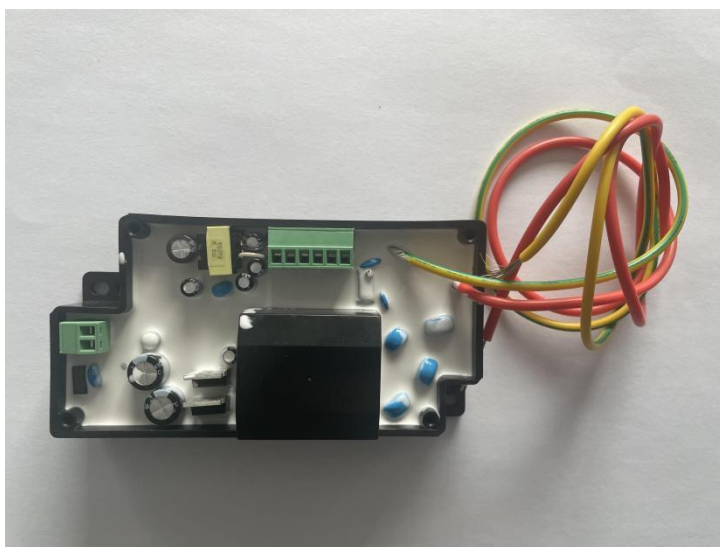
输出接口

引脚	定义
红色高压线	高压
白色高压线	半压
黄绿线	接地



接口及保护说明

工作指示	正常工作输出5V，故障时输出0V
故障指示	正常工作输出0V，高压输出持续小于3kV视为故障，故障时输出5V
清洗指示	正常工作输出0V，放电间隔小于10min或工作时间大于2000h，则需要清洗，需要清洗时输出5V
远程电压设定	可远程给定0-5V电压，电源对应输出零到最大电压（订购时请说明使用远程还是本地，两种模式二选一），默认发货为本地模式
放电保护	单片机检测到放电，电源停机一秒后自动恢复并启动计数，一分钟内有放电计数加一，没有则减一，放电次数超过三次，彻底关闭电源，重启电源后恢复，并提示需要清洗
短路保护	短路时恒流输出
空载保护	空载恒压输出，电压不飙升，可持续工作



安全及注意事项

- 1、本电源为高压电源，请在专业人员的指导下谨慎操作，否则会为您的人身安全带来危险。
- 2、在电源开启前请做如下检查：
 - ① 电源及其所处环境清洁、干燥；
 - ② 在高压输出接口或高压负载附近无任何不相关的物品；
 - ③ 请确认负载的返回电流良好的接地；
 - ④ 请确认电源可靠接地。

如果您在使用过程中有任何疑问，请致电：0527-88068878

波尔高压——您值得信赖的高压电源专家

波尔高压电源有限公司

生产基地：江苏省宿迁市宿豫经济开发区雁荡山路79号

电话：0527-88068878

传真：0527-88068028

网址：www.boherhv.com

邮箱：sales@boherhv.com

技术服务：北京市海淀区花园路13号

网商世纪商务楼B座120号

英国真维特(Genvolt)高压设备有限公司

总部地址：New Road, Highley, Bridgnorth,
(研发中心) Shropshire, United Kingdom
WV166NN

电话：+441746862555

传真：+441746862666

网址：www.genvolt.co.uk

邮箱：sales@genvolt.co.uk

电话：0527-88068878

传真：0527-88068028