



波尔高压电源（中国·宿迁）有限公司
英国真维特(GENVOLT)高压设备公司

追求完美的高压电源制造专家

实验室通用高压电源规格书

客户：
产品类型：73030PA 双显示

产品编号：
版本：



Approved By:
Prepared By: 夏方朋

Checked By: 魏云峰
Designed By: Richard Aston

波尔高压电源（中国·宿迁）有限公司
生产基地：江苏省宿迁市宿豫经济开发区雁荡山路79号
电话：0527-88068878 传真：0527-88068028
网址：www.boherhv.com 邮箱：sales@boherhv.com
技术服务：北京市海淀区花园路13号网商世纪商务楼
B座120号
电话：010-62383945 传真：010-62358289

英国真维特(Genvolt)高压设备有限公司
总部地址：New Road, Highley, Bridgnorth,
(研发中心) Shropshire, United Kingdom WV166NN
电话：+441746862555 传真：+441746862666
网址：www.genvolt.co.uk 邮箱：sales@genvolt.co.uk



1.0 概要

此份文件对高压实验室电源 73030PA 的电气规格、机械规格和环境要求做出详述。

1.1 描述:

71230 系列电源具有输出稳定,高效能 (70%), 全球市电通用输入电压 (90V-264), 低成本, 体积小, 抗干扰能力强等优点, 电流电压双显示。此电源具有欠过压保护、短路保护、放电保护等功能。

2.0 输入规格

2.1 输入电压

输入电压的范围为 90V 至 264V。

2.2 输入电流

90V 时最大输入电流为 0.66A。

3.0 输出规格

3.1 静态负载

3.1.1	输出类型	VDC
3.1.2	输出电压	0~+/- 30.0KV
3.1.3	最小负载	0uA
3.1.4	最大负载	1mA
3.1.5	线性调整率	0.1%
3.1.6	负载调整率	0.1%
3.1.7	温漂	<200ppm/°C
3.1.8	纹波	0.1%

3.2 电压调节

通过前面板上的 10 圈电位器对输出电压进行调节。

3.3 电流调节

通过前面板上的 10 圈电位器对输出电压进行调节。

3.4 输出电压显示

前面板上部的 A3 1/2 数字表头显示输出电压, 其中显示范围为 0~+/-30.00KV。

3.5 输出电流显示

前面板上部的 A3 1/2 数字表头显示输出电流, 其中显示范围为 0~1.000mA。
(3.3 至 3.6 所涉及的部件请参阅 7.0 机械规格的示意图)



4.0 保护

4.1 短路保护

当输出负载短路时，电源进入恒流模式，最大输出电流为 1mA。

4.2 放电保护

当输出负载发生高压放电时，电源进入恒流模式，最大输出电流 1.1mA。

4.3 过载保护

当输出负载电流超过 1mA 时，电源自动降低电压，并进入恒流模式，输出电流为 1.1mA。

5.0 环境要求

5.1 工作状态

电源在以下环境中保证不间断的正常工作。

5.1.1 环境温度：-10℃ 到 50℃

5.1.2 相对湿度：小于 90%

5.1.3 海拔：4000 米

5.2 非工作状态

电源长期处于以下环境时，电源的电气特性和机械特性不会受到损害。

5.2.1 环境温度：-20℃ 到 60℃

5.2.2 相对湿度：小于 90%

5.2.3 海拔：4000 米

6.0 可靠性和品质控制

6.1 MTBF

MTBF 在 25℃ 时不低于 50000hours。（采用标准：MIL-STD-217F）

6.2 老化测试

每一台电源都会在满载 40℃ 的环境下进行不低于 24 小时的老化测试。

7.0 机械规格 (mm)

长×宽×高：300×200×100

7.1 接口和面板

7.1.1 前面板



波尔高压电源（中国·宿迁）有限公司
英国真维特(GENVOLT)高压设备公司
追求完美的高压电源制造专家



主要包括：通讯接口（RS232、RS485 公母头可以根据客户需要更换，一般出厂为母头，数据线为一头公头一头母头），高压开启开关，高压、电流设定旋钮（顺时针增大），高压、电流的 LED 显示屏。

- ① 高压开启开关：该开关控制高压的开启。
- ② 高压设定旋钮：本地近控模式时，控制高压的输出。顺时针增大。
- ③ 高压输出显示：显示目前高压输出值
- ④ 电流设定旋钮：本地近控模式时，控制电流的输出，注意为了不影响高压的输出，该旋钮最好顺时针打到最大输出。
- ⑤ 电流输出显示：显示目前电流输出值
- ⑥ 串口 1：RS232 接口，需要远程控制时，如果距离较近小于 15 米，建议用此接口。（全双工实时性较强）
- ⑦ 串口 2：RS485 接口，适合于距离较远的通讯（半双工差分输入输出，抗干扰。）

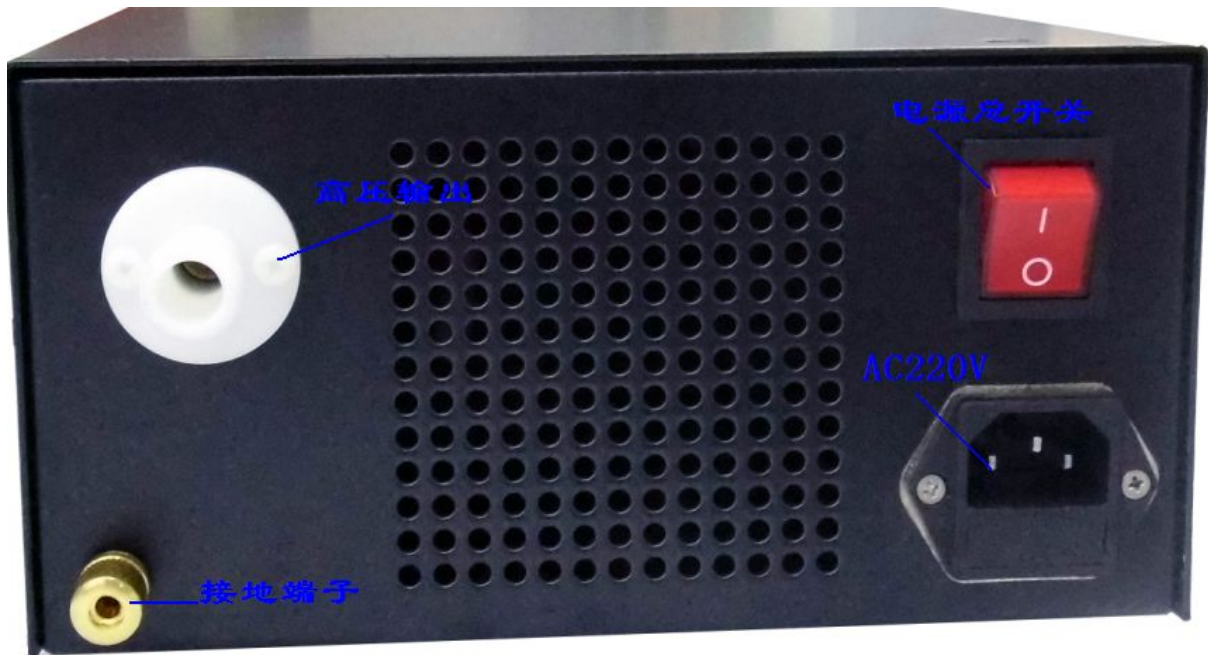
7.1.2 后面板接口

波尔高压电源（中国·宿迁）有限公司
生产基地：江苏省宿迁市宿豫经济开发区雁荡山路 79 号
电话：0527-88068878 传真：0527-88068028
网址：www.boherhv.com 邮箱：sales@boherhv.com
技术服务：北京市海淀区花园路 1 3 号网商世纪商务楼
B 座 1 2 0 号
电话：010-62383945 传真：010-62358289

英国真维特 (Genvolt) 高压设备有限公司
总部地址：New Road, Highley, Bridgnorth,
(研发中心) Shropshire, United Kingdom WV166NN
电话：+441746862555 传真：+441746862666
网址：www.genvolt.co.uk 邮箱：sales@genvolt.co.uk



波尔高压电源（中国·宿迁）有限公司
英国真维特 (GENVOLT) 高压设备公司
追求完美的高压电源制造专家



主要包括：高压输出端、接地端、电源总开关和 AC220V 输入。

- ① 电源总开关：该开关控制整个电源的输入，在设备检修时请尽量关闭此开关。
- ② 高压输出端：高压由此端口通过本公司特制高压接头输出，使用时为了保证绝缘请旋紧接头。
- ③ AC220V：标准的电源输入接口。
- ④ 接地端：该端子除了要和负载共地外，还要和大地相接。

7.2 重量

电源的重量为 2.5kg 左右

8.0 安全和注意事项

8.1 本电源为高压电源，请在专业人员的指示下谨慎操作。

8.2 在开启电源之前请做如下检查

- 1、电源及其所处环境清洁、干燥。
- 2、在高压输出接口或高压负载附近无任何不相关的物品。
- 3、请确认负载的返回电流通过后面的接地螺栓良好接地。

8.3 如果您在使用过程中有任何疑问，请致电：0527- 88068878

波尔高压电源（中国·宿迁）有限公司
生产基地：江苏省宿迁市宿豫经济开发区雁荡山路 79 号
电话：0527-88068878 传真：0527-88068028
网址：www.boherhv.com 邮箱：sales@boherhv.com
技术服务：北京市海淀区花园路 1 3 号网商世纪商务楼
B 座 1 2 0 号
电话：010-62383945 传真：010-62358289

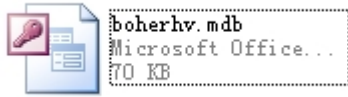
英国真维特 (Genvolt) 高压设备有限公司
总部地址：New Road, Highley, Bridgnorth,
(研发中心) Shropshire, United Kingdom WV166NN
电话：+441746862555 传真：+441746862666
网址：www.genvolt.co.uk 邮箱：sales@genvolt.co.uk



波尔高压电源（中国·宿迁）有限公司
英国真维特 (GENVOLT) 高压设备公司
追求完美的高压电源制造专家

关于数据库数据导出的操作步骤。

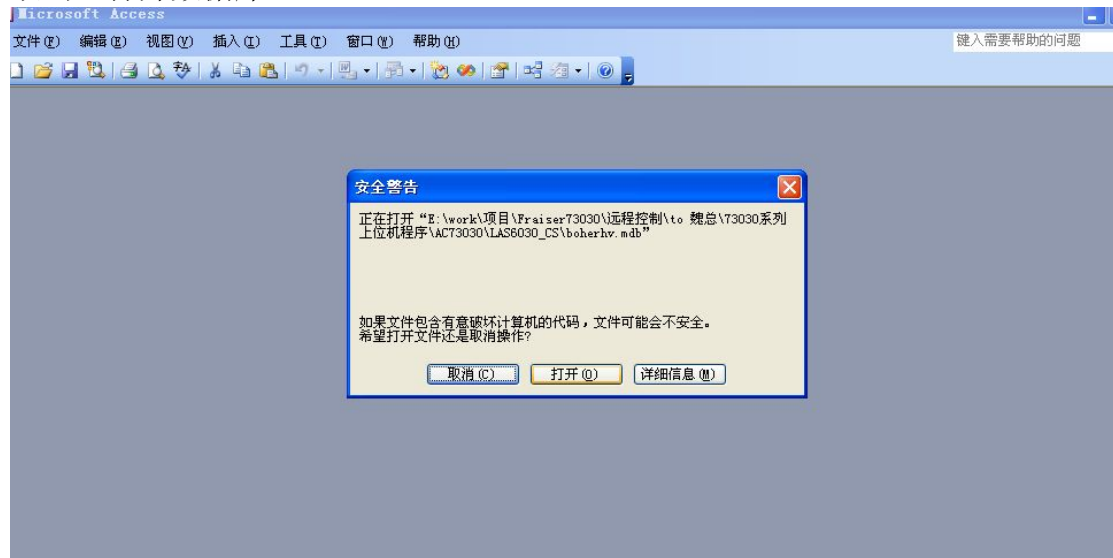
- 1、首先，在监控系统的根目录下，找到数据库名称为 boherhv.mdb。
(注意后缀为 .mdb)



前提是电脑上已经安装了 office 系列之 ACCESS

2003 及以上版本。

双击，打开数据库。



单击 打开



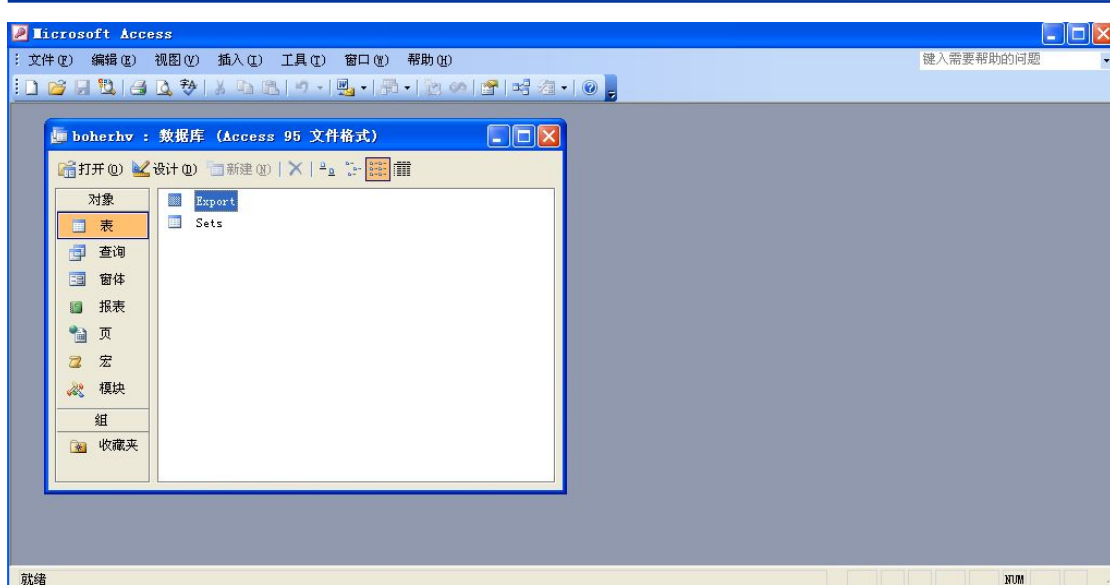
单击 确定 即显示 下图

波尔高压电源（中国·宿迁）有限公司
生产基地：江苏省宿迁市宿豫经济开发区雁荡山路 79 号
电话：0527-88068878 传真：0527-88068028
网址：www.boherhv.com 邮箱：sales@boherhv.com
技术服务：北京市海淀区花园路 1 3 号网商世纪商务楼
B 座 1 2 0 号
电话：010-62383945 传真：010-62358289

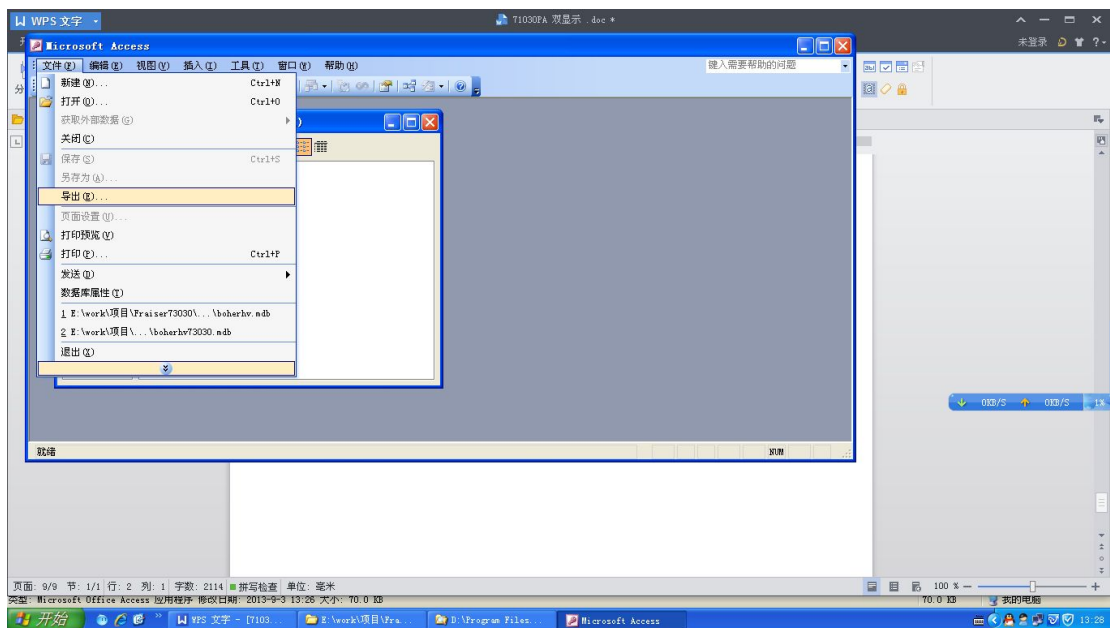
英国真维特 (Genvolt) 高压设备有限公司
总部地址：New Road, Highley, Bridgnorth,
(研发中心) Shropshire, United Kingdom WV166NN
电话：+441746862555 传真：+441746862666
网址：www.genvolt.co.uk 邮箱：sales@genvolt.co.uk



波尔高压电源（中国·宿迁）有限公司
英国真维特(GENVOLT)高压设备公司
追求完美的高压电源制造专家



文件 ----- 导出，



显示 下图 选择 导出文件类型

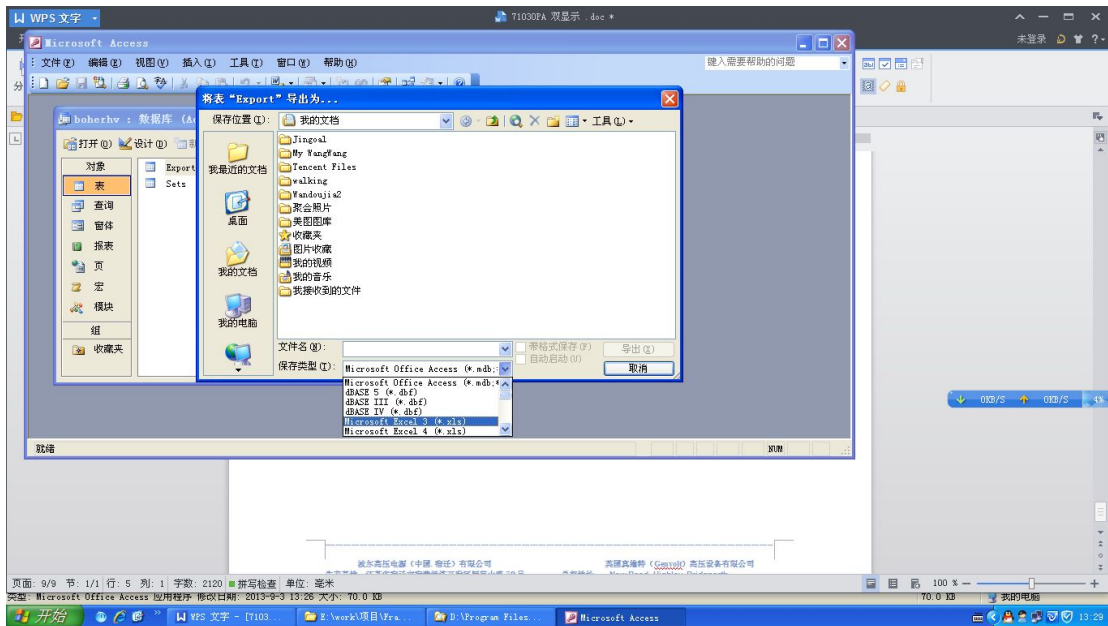
选择 **Microsoft Excel 3 (*.xls)** 即可

波尔高压电源（中国·宿迁）有限公司
生产基地：江苏省宿迁市宿豫经济开发区雁荡山路 79 号
电话：0527-88068878 传真：0527-88068028
网址：www.boherhv.com 邮箱：sales@boherhv.com
技术服务：北京市海淀区花园路 1 3 号网商世纪商务楼
B 座 1 2 0 号
电话：010-62383945 传真：010-62358289

英国真维特 (Genvolt) 高压设备有限公司
总部地址：New Road, Highley, Bridgnorth,
(研发中心) Shropshire, United Kingdom WV166NN
电话：+441746862555 传真：+441746862666
网址：www.genvolt.co.uk 邮箱：sales@genvolt.co.uk



波尔高压电源（中国·宿迁）有限公司
英国真维特(GENVOLT)高压设备公司
追求完美的高压电源制造专家



命名导出文件名称、存储位置，然后单击导出，就可以在存储位置找到名称为自己命名的 Excel 类型的数据信息。

如有疑问请致电 波尔高压技术部
18761116987（夏工）

波尔高压电源（中国·宿迁）有限公司
生产基地：江苏省宿迁市宿豫经济开发区雁荡山路 79 号
电话：0527-88068878 传真：0527-88068028
网址：www.boherhv.com 邮箱：sales@boherhv.com
技术服务：北京市海淀区花园路 1 3 号网商世纪商务楼
B 座 1 2 0 号
电话：010-62383945 传真：010-62358289

英国真维特 (Genvolt) 高压设备有限公司
总部地址：New Road, Highley, Bridgnorth,
(研发中心) Shropshire, United Kingdom WV166NN
电话：+441746862555 传真：+441746862666
网址：www.genvolt.co.uk 邮箱：sales@genvolt.co.uk